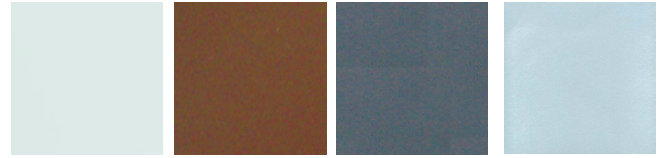


STIKLINĖS LENTYNĖLĖS GLASS SHELVES

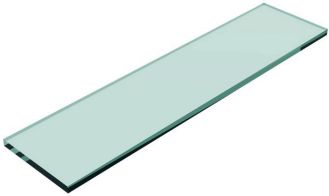
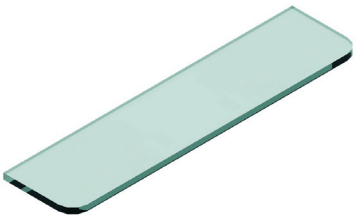
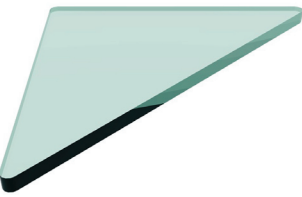
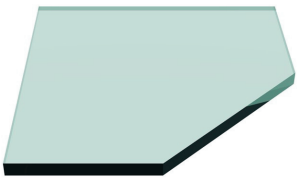
Lentynėlės gaminamos įvairių formų, iš 8 – 10 – 12mm storio stiklo ir keturių rūšių stiklo atspalvių. Stiklo briaunos poliruotos.

Shelves are produced in various forms, from 8 - 10 - 12mm thick glass and four types of glass shades. Glass edges are polished.

Stiklo paviršiaus pasirinkimai Glass Top Options



Skaidrus / clear Tonuotas bronzinis / toned bronze Tonuotas pilkas / toned grey Matintas / frosted

Forma / Shape	Išmavimai / Size	Apdirbimas / Cultivation
	500 600 700 x120mm 750 x150mm 800 x200mm 900 1000	Stiklas saugus grūdintas, briaunos poliruotos. Tempered glass, edge polished.
	500 600 700 x120mm 750 x150mm 800 x200mm 900 1000	Stiklas saugus grūdintas, briaunos poliruotos. Tempered glass, edge polished.
	200x200mm 250x250mm 300x300mm	Briaunos polirtuos / edge polished
	200x200mm 250x250mm 300x300mm	Briaunos polirtuos / edge polished